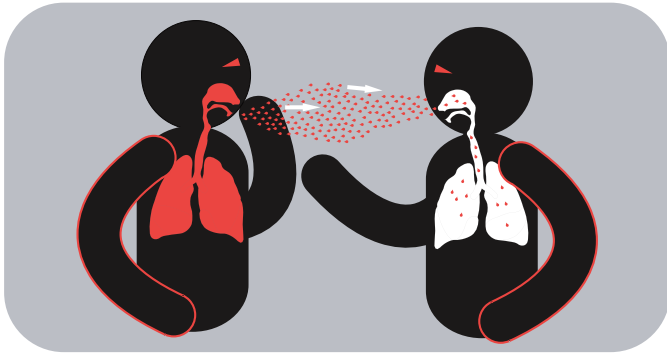


# Özünü və yaxınlarını vərəmdən qoru!

## Sənin ailəndə vərəm xəstəsi var?

Sən aktiv vərəmi olan xəstə ilə təmasda olmusan?



Hər bir insan vərəmə yoluxa bilər!

# MÜAYİNƏ OLUN!

Ərazi üzrə poliklinikaya müraciət et və ftiziatriın konsultasiyasından keç.

**Vərəmli xəstə ilə təmasda olana bu müayinələr vacibdir:**

- bəlgəmin müayinəsi
- döş qəfəsinin rentgen müayinəsi
- tuberkulin sınağı

**Vərəmin diaqnostikası və müalicəsi Azərbaycanda PULSUZDUR!**



Leflet Azərbaycan Respublikası Nazirlər Kabinetinin "2011-2015-ci illər üçün vərəmlə mübarizə üzrə Tədbirlər Proqramı"nın icrası üçün Azərbaycan Respublikası Səhiyyə Nazirliyinin Tədbirlər Planının 5.1-ci bəndinə uyğun olaraq İctimai Səhiyyə və İslahatlar Mərkəzi tərəfindən çap edilmişdir.